



## Was passiert, bevor das Kind in die Schule kommt?

### Sprachstandsfeststellung:



Sprache:

Der Kindergarten guckt ein Jahr vor der Einschulung, wie gut Ihr Kind Deutsch sprechen kann. Das ist die **SPRACHSTANDSFESTSTELLUNG**. Wenn ein Kind nicht in den Kindergarten geht, macht das die Grundschule.

- **Alle Kinder** nehmen daran teil.
- Sie bekommen eine **Einladung mit der Post oder persönlich vom Kindergarten**.
- Wenn Ihr Kind noch nicht so gut Deutsch spricht, bekommt es **SPRACHFÖRDERUNG**.

#### **SPRACHFÖRDERUNG** heißt:

Die Fachkräfte aus dem Kindergarten helfen Ihrem Kind, besser Deutsch zu sprechen. Das findet in der Kindergarten-Gruppe statt. Wenn Ihr Kind nicht in den Kindergarten geht, findet die Sprachförderung in der Schule statt.



**Region Hannover**



## Die Schulanmeldung

Sie müssen Ihr Kind in einer Grundschule anmelden:  
Sie bekommen zuerst eine **EINLADUNG** mit der Post.



Der Brief kommt ca. 15 Monate, bevor das Kind in die Schule kommt. In dem Brief steht ein Termin für die Anmeldung.

**Sie müssen meistens zusammen mit Ihrem Kind hingehen.**



**Das nehmen Sie mit:**

- **Einladungsbrief**
- **Ausweise der Eltern**
- **Geburtsurkunde** des Kindes
- Wenn Sie Ihr Kind allein erziehen:  
**Sorgerechtsbescheid**

**Schulpflicht** heißt:

Alle **Kinder, die**  
bis zum 1. Oktober  
**6 Jahre alt werden,** müssen  
zur Schule gehen.  
Das dauert  
12 Jahre.  
**Es ist Pflicht.**



**Region Hannover**

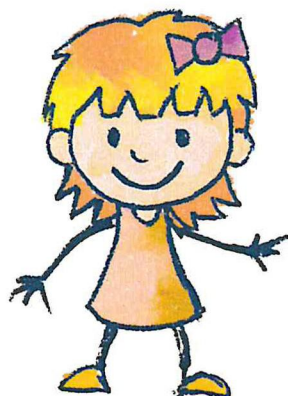


## Die Schulanmeldung

Es gibt auch die Möglichkeit, Ihr Kind **später einzuschulen**, wenn

- es zwischen dem 02.07. und 01.10. Geburtstag hat
- es noch sehr viel spielen möchte
- die Entwicklung noch nicht dem Alter entspricht
- es von der Schulleitung zurückgestellt wird

Besprechen Sie das mit dem **Kindergarten/Kinderarzt** und der Schule. Bei der Schuleingangsuntersuchung werden Sie von der **Schulärztin** gut beraten.



Sie müssen der Schule bis zum **1. Mai schreiben**, wenn Ihr Kind später eingeschult werden soll.







## Die Schuleingangsuntersuchung

Jedes Kind wird vor der Einschulung von einer **SCHULÄRZTIN** untersucht.  
Das ist für alle **Pflicht** und kostet nichts.

Sie bekommen eine **EINLADUNG** mit der Post.



### Das nehmen Sie mit:

- **Impfausweis**
- das gelbe **Vorsorgeheft**
- **Vorbereitungsbogen**
- wenn möglich **Beobachtungsbogen des Kindergartens**
- Haben Sie wichtige **Informationen von Ihrem Kinderarzt?** Nehmen Sie diese mit.
- **Brille** und **Hörgerät** Ihres Kindes, falls vorhanden





## Die Schuleingangsuntersuchung

Was sollte Ihr Kind können, wenn es in die Schule kommen soll?

- Sich **allein anziehen** können
- Sich **eine Weile konzentrieren** können
- **Farben** und **Formen** benennen
- Bis **zwanzig zählen**
- **Unterschiede** auf zwei Bildern **erkennen**
- **Formen** nach Vorlage **abmalen** können (Dreieck, Kreis...)
- Die meisten sprachlichen **Laute richtig aussprechen**
- **Mehrere Aufgaben verstehen** und **erledigen** können
- Auf **einem Bein** stehen und **hüpfen**

